

Thanh Hoá, ngày 28 tháng 9 năm 2025

**TIN DỰ BÁO GIÓ MẠNH, SÓNG LỚN TRÊN VÙNG BIỂN
TỈNH THANH HOÁ**

1. Hiện trạng đã qua:

Ở trạm Bạch Long Vỹ có gió mạnh cấp 7, giật cấp 8; trạm Côn Cỏ (Quảng Trị) có gió mạnh cấp 8, giật cấp 10 ; trạm Lý Sơn có gió mạnh cấp 7, giật cấp 8.

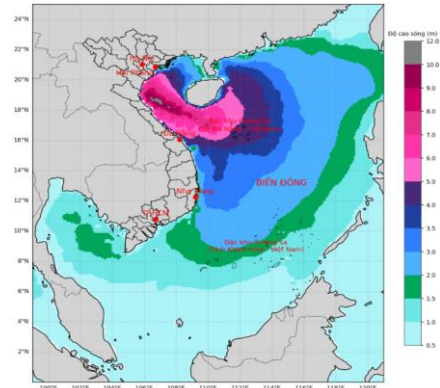
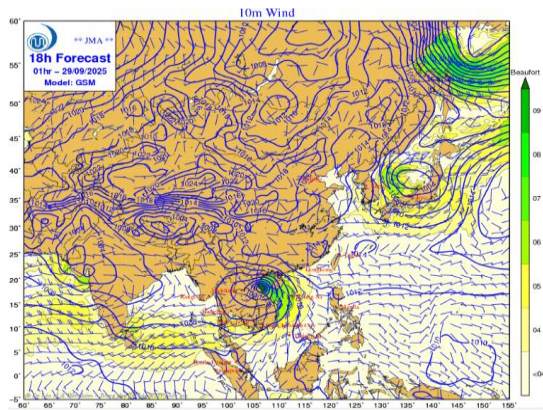
Hồi 13 giờ ngày 28/9, vị trí tâm bão ở vào khoảng 17,1 độ Vĩ Bắc; 108,3 độ Kinh Đông, trên vùng biển Quảng Trị-Tp. Đà Nẵng, cách Tp. Huế khoảng 90km về phía Đông Đông Bắc, cách Bắc Quảng Trị khoảng 190km về phía Nam Đông Nam. Sức gió mạnh nhất vùng gần tâm bão mạnh cấp 12 (118-133km/giờ), giật cấp 15. Di chuyển theo hướng Tây Tây Bắc với tốc độ khoảng 25km/h.

2. Dự báo diễn biến trong 24 giờ tới:

Do ảnh hưởng của hoàn lưu bão số 10 nên đêm 28 ngày 29/9, trên vùng biển Thanh Hóa có mưa to và dông. Trên vùng Biển ven bờ có gió mạnh cấp 9 - 10, giật cấp 11 - 12; sóng biển cao từ 3,0 - 5,0m. Vùng Biển ngoài khơi gió mạnh cấp 10 - 11, giật cấp 12 - 14; sóng biển cao 5.0 - 7.0m. Biển động dữ dội. Trong cơn dông có khả năng xảy ra lốc, xoáy và gió giật mạnh.

* Dự báo chi tiết:

Thời điểm dự báo	Vùng biển ảnh hưởng	Gió mạnh (cấp Bô-pho)	Độ cao sóng (m)
Đêm 28 ngày 29/9/2025	Vùng biển ven bờ bao gồm các điểm dự báo Nga Sơn, Hậu Lộc, Hoằng Hoá, Sầm Sơn, Quảng Chính, Nghi Sơn và các đảo Hòn Nẹ, Hòn Mê, Hòn Miếu, Hòn Đót Chi tiết các điểm dự báo tương ứng với đơn vị hành chính cấp xã ở Phụ lục trang sau.	Gió bão mạnh cấp 9 - 10, giật cấp 11 - 12. Biển động dữ dội.	3,0- 5,0
	Vùng biển ngoài khơi Thanh Hóa	Gió bão mạnh cấp 10 - 11, giật cấp 12 - 14. Biển động dữ dội.	5,0 - 7,0



Hình 1: Bản đồ dự báo gió mạnh, sóng lớn trong 24 giờ tới
(Nguồn gió mạnh: Trung tâm Dự báo Khí tượng Thủy văn Quốc gia;
Nguồn sóng lớn: Đài Khí tượng Thủy văn Bắc Bộ)

3. Cảnh báo:

Đêm 29/9 vùng Biển ven bờ có gió Đông Nam cấp 5, có lúc cấp 6, giật cấp 7; vùng Biển ngoài khơi gió cấp 6, giật cấp 7 - 8. Biển động . Sóng biển cao 1.0 - 3.0m. Từ ngày 30/9 gió mạnh giảm dần.

4. Cảnh báo cấp độ rủi ro thiên tai do gió mạnh Cấp 3

5. Dự báo tác động:

Toàn bộ tàu thuyền, khu neo đậu, khu nuôi trồng thủy sản, đê kè biển và các hoạt động khác tại các vùng biển trên đều có nguy cơ cao chịu tác động của mưa dông, gió mạnh, sóng lớn.

Bản tin tiếp theo được phát lúc 04h00 ngày 29/9/2025

Tin phát lúc: 16h00

Dự báo viên: Đỗ Thị Huyền

GIÁM ĐỐC

Nguyễn Văn Minh

Phụ lục: Các khu vực dự báo ứng với đơn vị hành chính cấp xã

STT	KV dự báo	Đơn vị hành chính cấp xã
1	Nga Sơn	Đại diện cho các xã Ba Đình; xã Nga An; xã Hồ Vương; xã Tân Tiên; xã Nga Sơn; xã Nga Thắng
2	Hậu Lộc	Đại diện cho các xã Đông Thành; xã Triệu Lộc; xã Hoa Lộc; xã Vạn Lộc; xã Hậu Lộc
3	Hoàng Hóa	Đại diện cho các xã Hoàng Quang; xã Hoàng Phú; xã Hoàng Sơn; xã Hoàng Hoá; xã Hoàng Tiến; xã Hoàng Thanh; xã Hoàng Châu; xã Hoàng Lộc;
4	Sầm Sơn	Đại diện cho các Phường Sầm Sơn; Phường Nam Sầm Sơn;
5	Quảng Chính	Đại diện cho các xã Lưu Vệ; xã Quảng Yên; xã Quảng Ninh; xã Quảng Ngọc; xã Quảng Bình; xã Quảng Chính; xã Tiên Trang;
6	Nghi Sơn	Đại diện cho các Phường Ngọc Sơn; Phường Tân Dân; xã Các Sơn; Phường Hải Lĩnh; Phường Tĩnh Gia; Phường Đào Duy Từ; Phường Trúc Lâm; xã Trường Lâm; Phường Hải Bình; Phường Nghi Sơn;